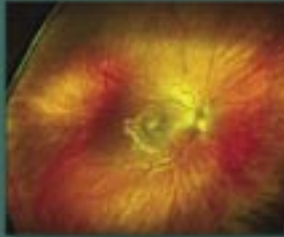


# optomap®

Retinal Exam

**PROTECT  
YOUR  
VISION**



## PROTECT YOUR VISION

We all want to protect our gift of sight. That is why it is important to have annual eye examinations. Annual eye check-ups not only allow your eye doctor to improve the quality of your vision by changing the prescription of your glasses or contact lenses, but also provide the opportunity to determine the overall health of your eye – from the clear window of the eye (the cornea) to the very back of the eye (the retina).

Your doctor highly recommends that you have an Optomap® Retinal Exam, a comprehensive method of evaluating, monitoring, and helping treat various eye conditions. This previously unavailable medical technology assists your doctor in viewing the retina to detect early signs of eye disease as well as diabetes, heart disease, hypertension and cancer.

The Optomap's ultra-wide view allows your doctor to confirm your retinal health, or *discover* signs of abnormalities or disease. This offers an opportunity for your doctor to *diagnose* eye conditions early, as well as other health conditions. The Optomap enables you and your doctor to *determine* the best course of action.

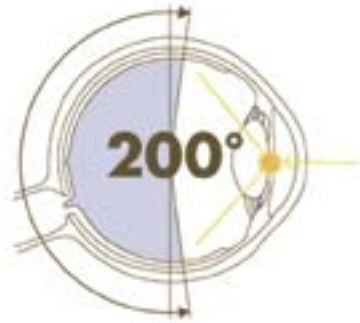


**DISCOVER • DIAGNOSE • DETERMINE**

## THE OPTOMAP RETINAL EXAM

In 1990, five-year-old Leif Anderson went blind in one eye when a retinal detachment was detected too late. Although he was having regular eye exams, conventional tests were uncomfortable, especially for small children, which made it difficult for the doctor to conduct a thorough examination of the retina. Distressed by the diagnostic methods available, Leif's father, Douglas, designed the Optomap Retinal Exam that makes retinal examinations easier for both the patient and the doctor, to help prevent this from happening to others.

The Optomap takes just minutes to perform; it is fast, painless, and comfortable for patients. It is particularly helpful when you return for your annual exam as it provides a permanent record of the condition of your retina. Your doctor will compare each year's Optomap image side by side to discover even subtle changes and monitor your continuing eye health. Early detection of retinal disorders is critical to preventing serious progression and loss of vision.



Optomap  
Virtual  
Scan  
Point



Douglas Anderson with his son, Leif, now a young man.

"Leif has adjusted beautifully and we are thankful to be able to, hopefully, help other families avoid unnecessary and avoidable vision loss."

Douglas Anderson,  
Founder and Executive Vice Chairman, Optos plc



## BECOME BETTER INFORMED

The Optomap Retinal Exam is a valuable tool when used by your doctor to educate you about your health and wellness. It provides you and your doctor with an opportunity to interactively review and discuss the results of your exam. Your doctor will educate you on the various structures of the retina and explain treatment options for any conditions revealed by the exam. The more knowledgeable you are about eye diseases, the more likely you will understand and follow your doctor's recommendations for treatment and prevention.

## PROTECT YOUR FAMILY'S VISION

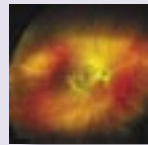
We all want to protect our vision. That is why it is important for people of all ages to have annual eye examinations that include the clinical evaluation of your retina – annual exams are vital to maintaining your vision and overall health.

From children to seniors, the Optomap allows your doctor to view your retina quickly and in a noninvasive manner. Your doctor highly recommends that you have an Optomap Retinal Exam today.

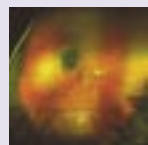


## DETECTING DISEASE WITH THE OPTOMAP RETINAL EXAM

A comprehensive eye exam, including a thorough retinal exam, can detect early signs of numerous diseases that affect not only your eyes and your sight, but also your overall health. The Optomap Retinal Exam helps your doctor identify abnormalities that could indicate the onset of a number of diseases that often present first in the retina. In these instances, individuals typically do not experience any pain or outward symptoms.



Healthy Child Age 3 Years



Melanoma

### Cancer

Melanomas can grow undetected within the retina. If discovered early, these masses can be treated before they cause serious damage and spread to other areas of the body through the bloodstream.

### Hypertension (High Blood Pressure)

Often the first indicators of high blood pressure, compromised blood vessels, appear in the retina and may signify increased pressure in the blood vessels throughout your body.

### Age Related Macular Degeneration (AMD)

Caused by changes in the retina due to the body's aging process, AMD blurs the sharp, central vision.

### Retinal Detachment (RD)

When the retina detaches, it is lifted or pulled from the wall of the eye and, if not properly treated, can cause permanent vision loss.

### Glaucoma

Excess fluids within the eye elevate the intraocular pressure, which pushes against the optic nerve and can cause permanent vision loss.

### Diabetic Retinopathy (DR)

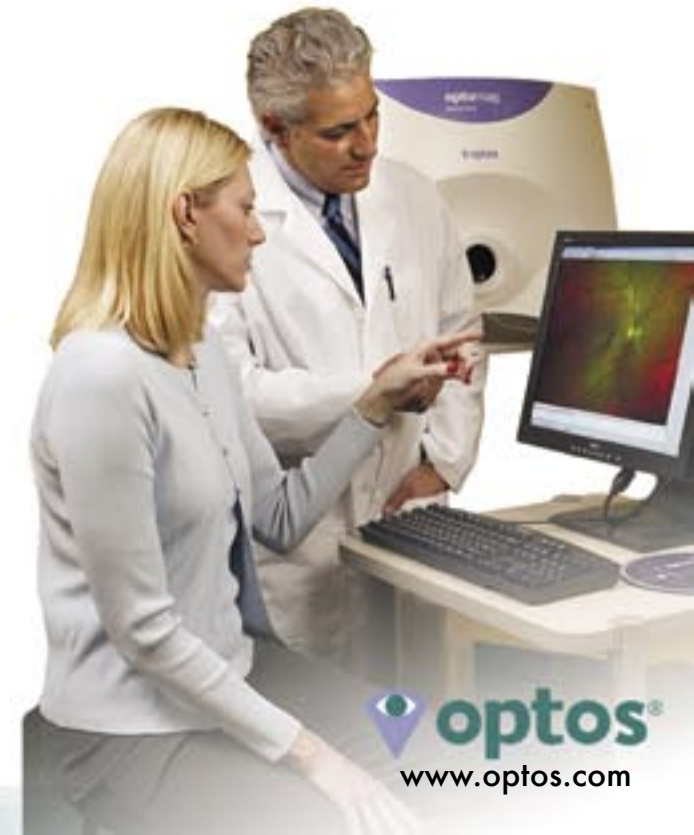
A leading cause of blindness, DR occurs when diabetes damages the tiny blood vessels inside the retina.

## EYE DISEASE STATISTICS

- Every five seconds one person in the world goes blind. A child goes blind every minute.\*
- 80% of blindness is avoidable (60% treatable, 20% preventable).\*
- People over the age of 65 have a 30% chance of developing age-related macular degeneration. It is the leading cause of blindness for those aged 65 and older.
- Blindness is the number one complication of people with diabetes.\*\*
- More than 1.1 million Americans are legally blind. An additional 50,000 people lose their sight each year.\*\*
- Approximately 2.2 million Americans over 40 years old have glaucoma, yet more than half are unaware they have this disease until their sight is compromised.\*\*

\* Vision 2020: The Right to Sight, Global Blindness Facts; [www.worldsiteday.ca](http://www.worldsiteday.ca)

\*\* Prevent Blindness America, [www.preventblindness.org](http://www.preventblindness.org)

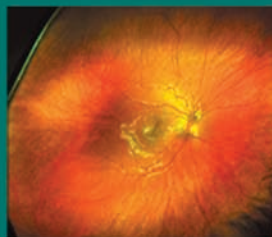
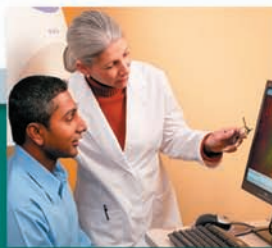


optos®  
www.optos.com

# optomap®

Retinal Exam

**PROTEJA  
LA SALUD  
DE SUS OJOS**



## PROTEJA LA SALUD DE SUS OJOS

Todos deseamos proteger el preciado don de la visión. Por tal razón, es importante hacerse un examen ocular cada año. Una revisión anual no sólo permite a su oculista mejorar la calidad de su visión al cambiar la prescripción de los lentes o lentes de contacto, sino que también brinda la oportunidad de determinar la salud general del ojo, desde su estructura transparente (la córnea) hasta su parte posterior (la retina).

Su médico recomienda que se someta a un examen de la retina Optomap®, que es un método integral que evalúa, controla y asiste en el tratamiento de varias condiciones oculares. Esta tecnología médica, no disponible previamente, ayuda a su médico a visualizar la retina con el fin de detectar signos prematuros de enfermedad ocular así como diabetes, enfermedades cardíacas, hipertensión o cáncer.

Gracias a la gran amplitud de imagen del examen Optomap, el médico puede confirmar la buena salud de su retina o *detectar* signos de anomalía o enfermedad, lo que ofrece a su médico la oportunidad de *diagnosticar* problemas oculares de manera oportuna, así como otras afecciones de la salud. El examen Optomap hace posible que tanto usted como su médico puedan decidir cuál es la mejor *línea de acción*.

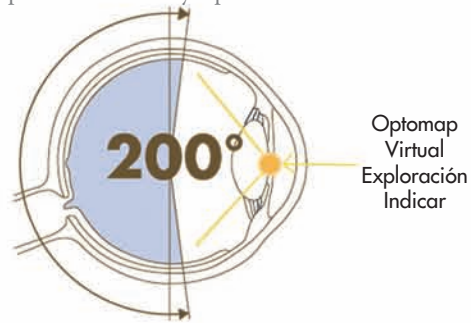


**DETECCIÓN • DIAGNÓSTICO • TRATAMIENTO**

## EL EXAMEN DE LA RETINA OPTOMAP

En 1990, Leif Anderson, que en aquel tiempo tenía cinco años de edad, perdió la visión de un ojo al detectársele demasiado tarde un desprendimiento de retina. Aunque fue sometido a exámenes oculares de rutina, las pruebas convencionales eran incómodas, sobre todo para un niño pequeño, lo que dificultaba la labor del médico para llevar a cabo un examen completo de la retina. Douglas, el padre de Leif, preocupado por los métodos de diagnóstico disponibles, diseñó el examen de la retina Optomap para simplificar los exámenes de retina tanto para el paciente como para el médico, y así evitar que otras personas tuvieran que pasar por la misma situación.

El examen Optomap dura sólo unos cuantos minutos; es rápido, indoloro y confortable para los pacientes. Pero, sobre todo es útil para su examen anual de la vista, ya que ofrece un registro permanente del estado de su retina. Su médico comparará la imagen de cada año del examen Optomap, una al lado de la otra, con el fin de detectar cualquier cambio, por pequeño que sea, y vigilar de cerca la salud continua de los ojos. La detección temprana de los trastornos de la retina es crucial para prevenir la progresión grave de estos problemas oculares y la pérdida de la visión.



Douglas Anderson con su hijo, Leif, quien ahora es un adulto.

"Leif se ha adaptado perfectamente y nos sentimos agradecidos por ser capaces de ayudar a otras familias para que no sufran pérdidas de la visión innecesarias que se pudiesen evitar".

Douglas Anderson,  
Fundador y Vicepresidente ejecutivo, Optos plc



## MANTÉNGASE BIEN INFORMADO

El examen de la retina Optomap es una herramienta valiosa cuando su médico lo utiliza para educarle respecto a su salud y bienestar. Ofrece tanto a usted como a su médico la oportunidad de revisar de forma interactiva y comentar los resultados del examen. Su médico le instruirá sobre las diferentes estructuras de la retina y le explicará las opciones de tratamiento para cualquier tipo de condición que haya detectado el examen. Cuanta más información tenga acerca de las enfermedades oculares, más comprenderá y seguirá mejor las indicaciones del médico en cuanto a tratamiento y prevención.

## PROTEJA LA SALUD VISUAL DE SU FAMILIA

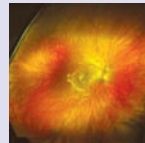
Todos queremos proteger nuestra visión. Por eso, es importante que las personas de todas las edades se sometan a exámenes anuales de la vista que incluyan una evaluación clínica de la retina; los exámenes anuales son vitales para preservar la visión y la salud general.

Desde los niños hasta las personas de la tercera edad, el examen de la retina Optomap permite al médico visualizar la retina de forma rápida y sin procedimientos médicos agresivos. Su médico recomienda que se someta a un examen de la retina Optomap lo antes posible.

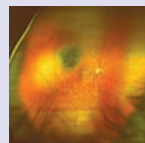


## CÓMO DETECTAR ENFERMEDADES CON EL EXAMEN DE LA RETINA OPTOMAP

Un examen ocular completo, incluyendo un examen profundo de la retina, puede detectar signos prematuros de numerosas enfermedades que afectan no sólo los ojos y la visión, sino también al estado de salud general. El examen de la retina Optomap ayuda a los médicos a identificar anomalías que pueden indicar la manifestación de un número de enfermedades que aparecen con frecuencia primero en la retina. En estos casos, las personas por lo general no sienten ningún dolor o síntomas aparentes.



Un niño saludable de tres años



Melanoma

### Cáncer

Los melanomas pueden crecer sin ser detectados en la retina. Si se descubren a tiempo, estas masas pueden tratarse antes de que causen daños serios y se propaguen a otras áreas del cuerpo a través del torrente sanguíneo.

### Hipertensión (presión arterial alta)

A menudo, los primeros indicios de la presión arterial alta son vasos sanguíneos afectados, que aparecen en la retina y podrían indicar que existe una mayor presión arterial en los vasos sanguíneos del resto del organismo.

### Degeneración macular asociada a la edad (DMAE)

Causada por cambios en la retina debido al proceso de envejecimiento corporal, la DMAE deteriora la agudeza visual y la visión central.

### Desprendimiento de retina (DR)

Cuando la retina se desprende, se levanta o se separa de la pared del ojo. Si no se trata como es debido puede causar la pérdida permanente de la visión.

### Glaucoma

El exceso de líquido dentro del ojo aumenta la presión intraocular, lo que ejerce presión sobre el nervio óptico y puede causar pérdida permanente de la visión.

### Retinopatía Diabética (RD)

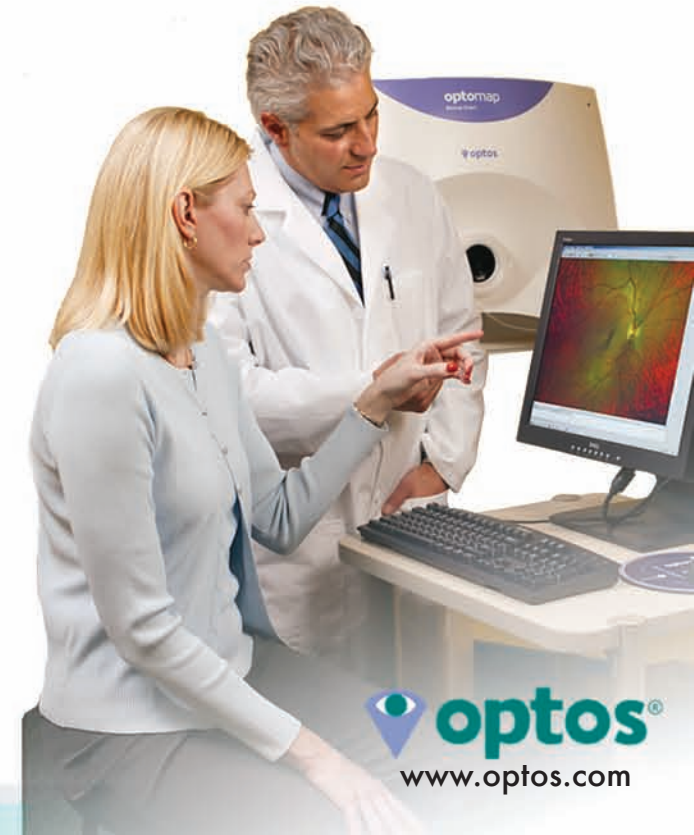
Es una de las principales causas de ceguera, la RD se presenta cuando la diabetes deteriora los pequeños vasos sanguíneos del interior de la retina.

## ESTADÍSTICAS DE ENFERMEDADES OCULARES

- Cada cinco segundos se queda ciega una persona en el mundo. Un niño pierde la vista cada minuto.\*
- El 80% de los casos de ceguera se pueden evitar (el 60% es tratable, el 20% es evitable).\*
- Las personas mayores de 65 años son un 30% más propensas a desarrollar una degeneración macular debido a la edad, que es la causa principal de ceguera para todas aquellas personas que tienen 65 años o más.\*
- La ceguera es la complicación número uno en las personas que tienen diabetes.\*\*
- Más de 1.1 millones de estadounidenses están legalmente ciegos. Otras 50,000 personas más pierden la vista cada año.\*\*
- Aproximadamente unos 2.2 millones de estadounidenses mayores de 40 años tienen glaucoma, sin embargo más de la mitad no sabe que padece la enfermedad hasta que está en peligro de perder la visión.\*\*

\* Vision 2020: The Right to Sight, Global Blindness Facts; [www.worldsightday.ca/](http://www.worldsightday.ca/)

\*\* Prevent Blindness America, [www.preventblindness.org](http://www.preventblindness.org)



  
[www.optos.com](http://www.optos.com)